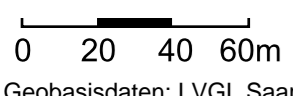
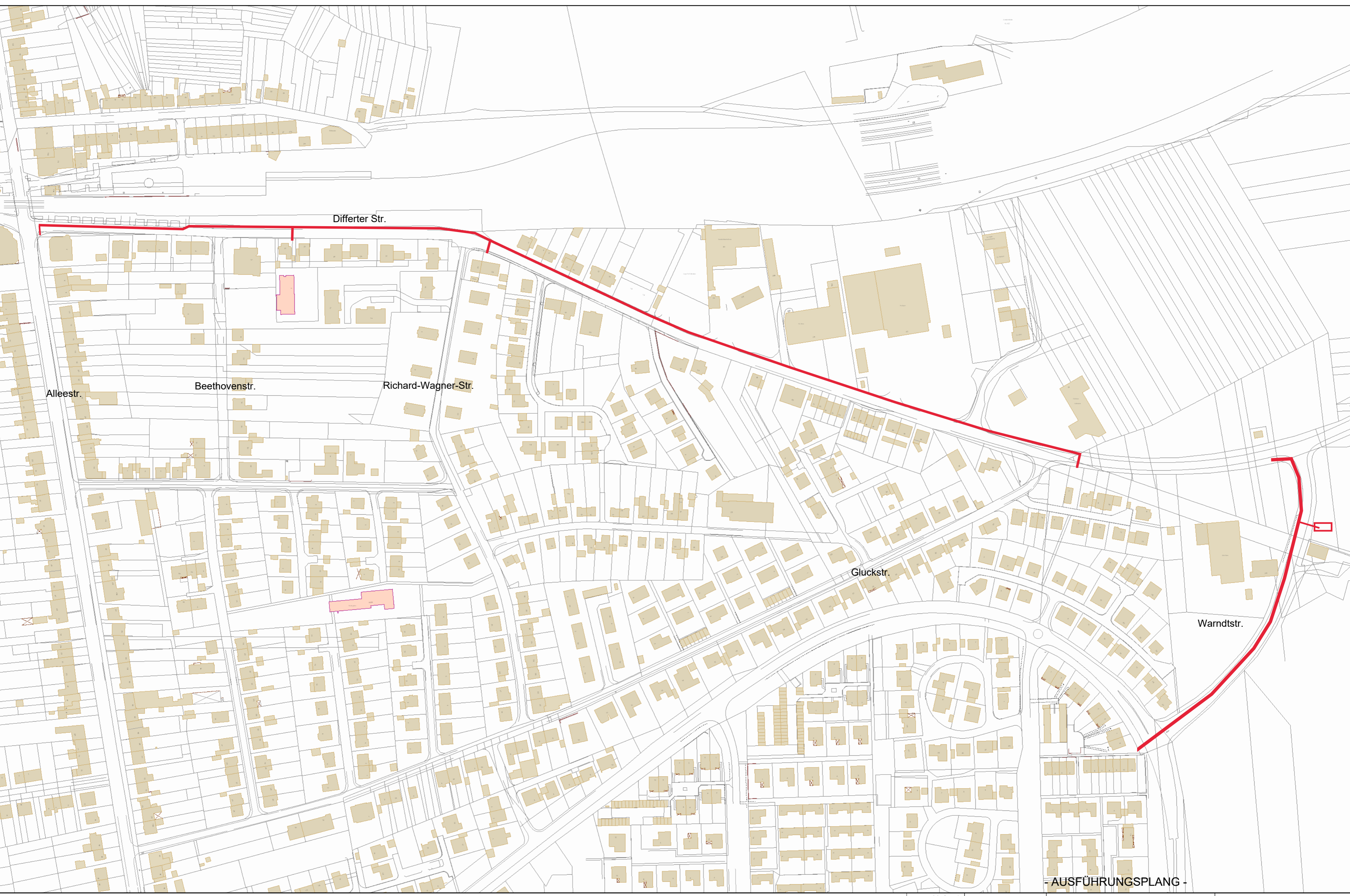


HINWEIS: Für die exakte Lage, insbesondere Tiefenlage u. Verlauf der Leitungen u. Hausanschlüsse sowie für ggf. eingetragene Maßangaben wird keine Gewähr übernommen. Zur genaueren Ortung sind Quergräben zu ziehen. Im gesamten Bereich darf nur von Hand gearbeitet werden.



Planauskünfte bestehen aus:
Pläne aller Netze, Zeichnungslegenden,
ergänzende Feldbücher,
Niederschrift und Schutzanweisungen!

 Trassenverlauf

Maßstab:	1:2000
Blatt:	Seite 1 von 1
Benutzer:	mohamad.ma
Ausgabedatum:	16.05.2022
Plannummer:	500.00

-AUSFÜHRUNGSPLANG-

Verlegung(G-MSP-NSP-STB-Leerrohr)
Überherrn, Dufferter Str.



Übersichtsplan

