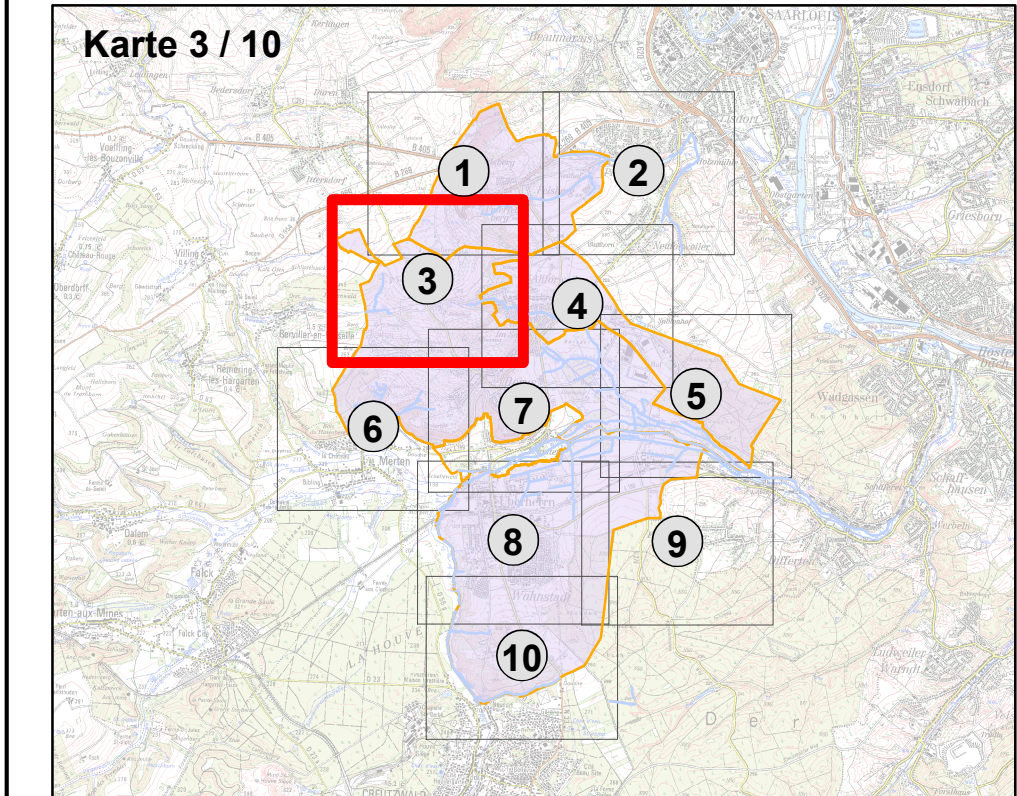


Kartenbezeichnung:  
**Starkregengefahrenkarte**  
 Szenario 4: Niederschlag  
 Niederschlag  $h(D,T)_{20} = 36,5\text{mm}$  ( $D = 60\text{min}$ ,  $T = 20\text{a}$ )

Bearbeitungsstand: 03.11.2021 (Rechenlauf 07)



- Legende:
- Gewässer (ATKIS)
- Wassertiefen (T = 20 a, D = 60 min)**
- 0.01 m - 0.1 m
  - 0.1 m - 0.3 m
  - 0.3 m - 0.5 m
  - 0.5 m - 1 m
  - 1 m - 2.5 m
  - > 2.5 m

Projektziel:  
**Ermittlung der Gefährdung durch Starkregen für die Gemeinde Überherrn**

*zweidimensionale hydraulische Auswertung des überarbeiteten Geländemodells (mit LOD2) (räumlich variable Abflussbelwerte und Rauheiten)*

**Auftraggeber:**



Gemeinde  
**Überherrn**  
Ein kleines Stück Europa



**AZU**



Gemeinde Überherrn und  
Abwasserzweckverband Überherrn  
Rathausstrasse 47  
D-66802 Überherrn  
www.az-ueberherrn.de  
E-Mail: [info@az-ueberherrn.de](mailto:info@az-ueberherrn.de)  
Tel.: +49 (0)6836 / 92194 - 0  
Fax.: +49 (0)6836 / 92194 - 9

**Bearbeitung:**



**eepti**

eepti Luxembourg Sàrl  
L-5441 Remerschen  
12, Route de Mondorf  
[info@eepti.lu](mailto:info@eepti.lu)  
Tel.: +352 26 / 672-969



**ingGIS**

Jörg Kirsch  
IngenieurGIS-Leistungen  
Jörg Kirsch  
Auf der Kupp 5  
D-66589 Merchweiler  
[www.inggis.de](http://www.inggis.de)  
[info@inggis.de](mailto:info@inggis.de)  
Tel.: +49 (0)6825 / 941 66 98

Kartenhintergrund:  
 DTK5, LoD2 © Landesamt für Vermessung, Geoinformation und Landentwicklung des Saarlandes (LVGL), Stand 06/2020

Geodätische Grundlagen:  
 Abbildung: ETRS89  
 Projektion: UTM  
 Datum: GRS 90

